

DWD-Referenzperiode 1961-1990

Niederschlag (P) ist nicht korrigiert!

Schwerin

Monatswerte der letzten Einzeljahre

Niederschlag (P) ist nicht korrigiert!

		8.4		620.3			566.3			669.6			54.0			1595.6			
Daten																			
MO		MIN TM	MW TM	MAX TM	MIN P	MW P	MAX P	MIN ET0	MW ET0	MAX ET0	MIN EW	MW EW	MAX EW	MIN KWB	MW KWB	MAX KWB	MIN SD	MW SD	MAX SD
1		-16.0	-0.4	11.0	9.2	46.2	103.4	5.1	10.2	26.6	9.1	18.6	30.2	-0.8	36.0	90.0	13.5	39.0	84.0
2		-12.8	0.3	12.3	5.5	33.2	86.0	7.4	13.8	28.4	13.8	22.3	34.9	-6.9	19.4	69.6	36.1	67.6	100.6
3		-10.8	3.2	14.2	13.0	42.2	108.0	22.0	30.1	41.1	25.0	33.7	49.4	-22.0	12.1	76.2	57.7	108.2	162.6
4		-1.0	7.1	21.9	13.2	45.1	113.3	36.0	52.3	68.8	34.6	53.1	70.5	-49.3	-7.2	65.2	100.6	165.2	232.2
5		3.6	12.2	24.0	6.7	52.1	102.9	64.2	85.1	108.9	64.5	79.3	101.2	-102.2	-33.0	28.7	138.5	228.9	351.4
6		7.3	15.5	25.9	15.7	64.6	247.6	68.6	96.2	123.9	58.2	92.8	116.4	-99.7	-31.6	159.7	117.7	226.6	335.1
7		9.4	16.8	26.4	5.1	71.6	162.1	74.7	95.4	134.3	63.3	97.8	155.2	-129.2	-23.8	80.4	140.7	212.9	313.6
8		11.0	16.7	27.5	18.3	54.2	147.6	68.1	83.3	111.1	69.3	99.9	133.7	-80.6	-29.1	71.7	144.2	209.0	287.1
9		6.9	13.5	22.2	10.2	55.0	109.0	36.9	49.0	63.7	51.7	71.9	88.1	-49.6	5.9	69.2	85.6	148.9	204.8
10		1.1	9.4	19.9	11.8	44.5	105.3	19.4	26.1	38.0	39.3	49.4	64.5	-21.4	18.4	84.6	43.5	103.0	174.8
11		-6.9	4.6	15.4	17.3	57.1	120.7	7.6	14.1	22.9	19.1	29.4	40.9	6.2	42.9	104.3	19.5	51.1	112.1
12		-16.0	1.2	11.6	10.6	54.5	139.1	4.6	10.6	16.4	13.6	21.4	27.7	-2.8	44.0	124.5	7.0	35.2	64.5

Vergleichsperiode 1995-2024

Niederschlag (P) ist nicht korrigiert!

		9.6		628.2			604.0			734.4			24.1			1670.1			
Daten																			
MO		MIN TM	MW TM	MAX TM	MIN P	MW P	MAX P	MIN ET0	MW ET0	MAX ET0	MIN EW	MW EW	MAX EW	MIN KWB	MW KWB	MAX KWB	MIN SD	MW SD	MAX SD
1		-16.4	1.3	12.8	0.2	55.5	102.0	5.2	11.3	21.6	11.0	21.3	30.2	-7.1	44.2	88.7	15.7	40.5	83.3
2		-14.7	2.2	12.5	6.5	48.0	118.2	9.8	16.6	26.2	11.8	23.7	38.0	-11.4	31.4	95.4	14.3	66.4	119.8
3		-8.9	4.5	15.7	1.6	41.0	75.2	23.0	33.6	44.4	24.0	39.3	56.8	-42.8	7.4	47.1	71.9	129.1	220.9
4		-1.8	8.8	22.8	0.9	33.5	70.4	0.6	59.1	82.9	0.0	58.5	81.4	-77.5	-25.5	30.0	0.3	188.1	307.6
5		5.2	13.0	24.5	12.9	47.1	86.5	58.6	87.9	127.8	60.0	84.9	121.9	-109.6	-40.8	16.0	126.6	232.6	366.5
6		9.2	16.5	27.8	18.3	57.2	129.0	81.3	101.9	131.9	76.7	100.2	135.8	-87.8	-44.6	39.4	151.2	236.6	323.3
7		11.3	18.4	29.0	17.6	76.7	165.5	72.0	103.6	151.7	72.2	109.1	165.0	-115.3	-26.8	93.5	110.2	219.8	376.9
8		10.6	18.3	28.0	12.9	63.6	137.0	66.2	89.0	111.8	82.6	114.5	168.5	-96.2	-25.4	67.8	125.4	206.5	282.4
9		5.9	14.6	23.6	11.5	50.6	146.9	34.7	53.7	69.8	51.7	80.0	105.2	-51.9	-3.2	112.2	66.9	160.7	235.6
10		0.2	10.1	19.3	18.2	52.4	123.1	20.4	26.2	38.5	43.9	50.7	70.5	-20.3	26.2	96.4	43.5	105.7	179.7
11		-8.0	5.4	16.5	3.8	46.8	117.3	7.5	11.8	15.6	21.4	31.4	44.8	-6.2	35.0	102.8	25.6	50.3	82.3
12		-14.6	2.2	12.5	12.8	55.8	127.7	4.9	9.5	20.9	15.4	20.7	29.7	2.8	46.3	118.5	14.3	33.9	58.7

Differenz Vergleichsperiode - Referenzperiode

Niederschlag (P) ist nicht korrigiert!

		1.3		7.8			37.7			64.8			-29.8			74.6			
Daten																			
MO		MIN TM	MW TM	MAX TM	MIN P	MW P	MAX P	MIN ET0	MW ET0	MAX ET0	MIN EW	MW EW	MAX EW	MIN KWB	MW KWB	MAX KWB	MIN SD	MW SD	MAX SD
1		-0.4	1.7	1.8	-9.0	9.2	-1.4	0.2	1.1	-5.1	1.9	2.7	0.0	-6.3	8.1	-1.2	2.2	1.5	-0.7
2		-1.9	1.9	0.2	1.0	14.7	32.2	2.3	2.8	-2.2	-2.0	1.4	3.1	-4.5	12.0	25.9	-21.8	-1.2	19.2
3		1.9	1.3	1.5	-11.4	-1.2	-32.8	1.0	3.4	3.4	-1.0	5.6	7.4	-20.8	-4.7	-29.1	14.2	20.9	58.3
4		-0.8	1.7	0.9	-12.3	-11.5	-42.9	-35.4	6.7	14.1	-34.6	5.4	10.9	-28.2	-18.3	-35.2	-100.3	22.9	75.4
5		1.6	0.8	0.5	6.2	-5.0	-16.4	-5.6	2.8	18.9	-4.5	5.6	20.7	-7.4	-7.8	-12.7	-11.9	3.8	15.1
6		1.9	1.0	1.9	2.6	-7.3	-118.6	12.7	5.7	8.1	18.6	7.3	19.4	11.9	-13.0	-120.3	33.5	9.9	-11.8
7		1.9	1.6	2.6	12.5	5.1	3.4	-2.7	8.2	17.4	8.8	11.4	9.8	13.9	-3.1	13.0	-30.5	6.9	63.3
8		-0.4	1.5	0.5	-5.4	9.4	-10.6	-1.9	5.7	0.8	13.3	14.6	34.8	-15.7	3.7	-4.0	-18.8	-2.5	-4.7
9		-1.0	1.1	1.4	1.3	-4.4	37.9	-2.2	4.7	6.1	-0.1	8.1	17.2	-2.2	-9.1	43.1	-18.7	11.8	30.8
10		-0.9	0.7	-0.6	6.4	7.9	17.8	1.0	0.1	0.5	4.7	1.3	6.0	1.1	7.9	11.9	0.0	2.7	4.9
11		-1.1	0.8	1.1	-13.5	-10.3	-3.4	0.0	-2.4	-7.2	2.3	2.0	3.9	-12.4	-7.9	-1.5	6.1	-0.9	-29.8
12		1.4	1.0	0.9	2.2	1.3	-11.4	0.4	-1.1	4.5	1.8	-0.7	2.0	5.7	2.3	-5.9	7.3	-1.3	-5.8

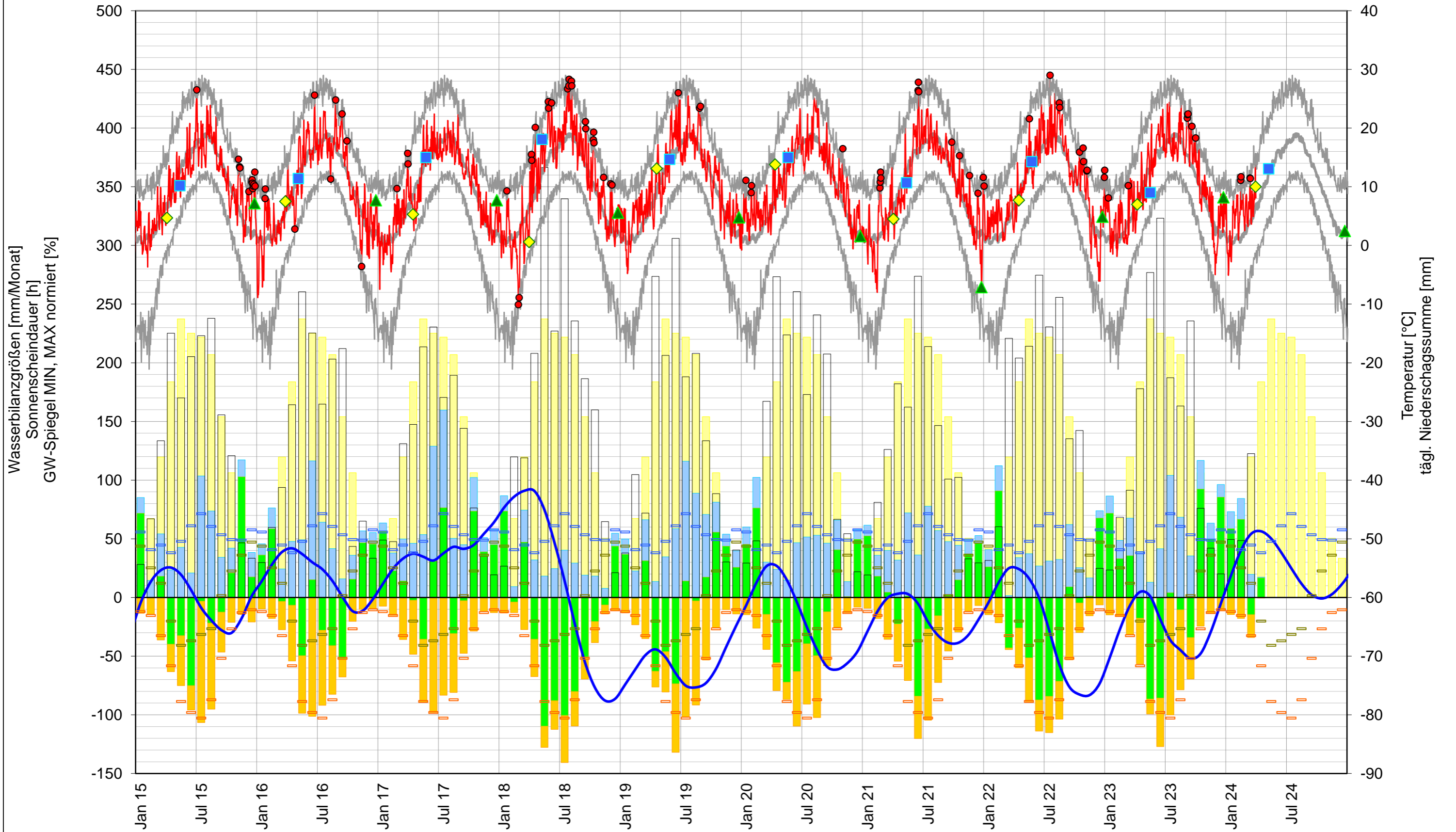
TM: Tagesmitteltemperatur [°C]; P: Niederschlag unkorrigiert [mm]; ET0: Grasreferenzverdunstung (PENMAN-MONTEITH) [mm];

EW: Gewässerverdunstung (PENMAN) [mm]; KWB: klimatische Wasserbilanz (P-ET0) [mm]; SD: Sonnenscheindauer [h];

		Daten					
JA	MO	MW TM	SUM P	SUM ET0	SUM KWB	SUM EW	SUM SD
2021	1	1.2	61.6	9.3	52.3	20.6	19.1
	2	1.5	35.9	17.9	18.0	19.7	81.1
	3	5.1	40.1	35.7	4.4	42.3	126.1
	4	6.0	31.9	54.3	-22.4	62.6	182.1
	5	11.1	72.0	70.8	1.2	63.3	162.3
	6	19.7	36.2	120.2	-84.0	117.3	273.7
	7	19.6	77.8	104.6	-26.8	116.1	213.9
	8	16.7	57.0	72.4	-15.4	93.9	146.5
	9	15.3	47.6	45.6	2.0	65.5	100.9
	10	10.8	44.4	29.5	14.9	55.5	102.4
	11	6.7	48.8	11.6	37.2	34.6	32.9
	12	2.1	52.8	6.8	46.0	21.7	29.5
2021 gesamt		9.7	606.1	578.8	27.3	713.1	1470.5
2022	1	4.0	40.7	14.7	26.0	21.9	31.6
	2	4.7	112.2	21.5	90.7	29.4	60.3
	3	5.1	1.6	44.4	-42.8	56.8	220.9
	4	7.7	34.0	59.9	-25.9	61.3	204.0
	5	13.6	37.3	88.7	-51.4	90.0	214.1
	6	17.8	26.8	113.9	-87.1	98.0	274.7
	7	18.6	31.0	115.1	-84.1	137.8	230.6
	8	20.5	32.4	103.6	-71.2	133.2	255.7
	9	13.8	62.1	53.2	8.9	89.7	135.3
	10	12.6	25.4	29.9	-4.5	46.4	142.3
	11	6.5	16.7	15.6	1.1	44.8	49.9
	12	1.4	73.9	6.4	67.5	16.9	24.9
2022 gesamt		10.6	494.1	667.1	-173.0	825.9	1844.3
2023	1	4.4	86.5	14.8	71.7	29.3	23.4
	2	3.4	48.6	15.6	33.0	25.4	68.4
	3	5.4	67.6	32.1	35.5	34.0	91.4
	4	7.7	39.0	56.6	-17.6	60.2	177.9
	5	13.2	12.9	99.3	-86.4	95.2	276.9
	6	18.6	41.5	127.1	-85.6	124.3	323.3
	7	17.9	104.1	100.2	3.9	117.6	187.2
	8	18.2	68.4	78.7	-10.3	94.7	163.2
	9	17.9	35.4	69.4	-34.0	94.7	235.6
	10	11.1	116.8	24.5	92.3	53.2	76.0
	11	5.6	63.3	13.4	49.9	37.8	42.1
	12	3.9	96.2	10.8	85.4	15.5	20.1
2023 gesamt		10.6	780.3	642.4	137.9	781.9	1685.5
2024	1	2.0	73.1	14.6	58.5	24.5	49.4
	2	6.0	84.4	17.9	66.5	28.8	48.5
	3	7.4	19.7	34.1	-14.4	41.4	122.6
	4	8.1	17.3	0.6	16.7	0.0	0.3
2024 gesamt		5.1	194.5	67.2	127.3	94.7	220.8

Schwerin

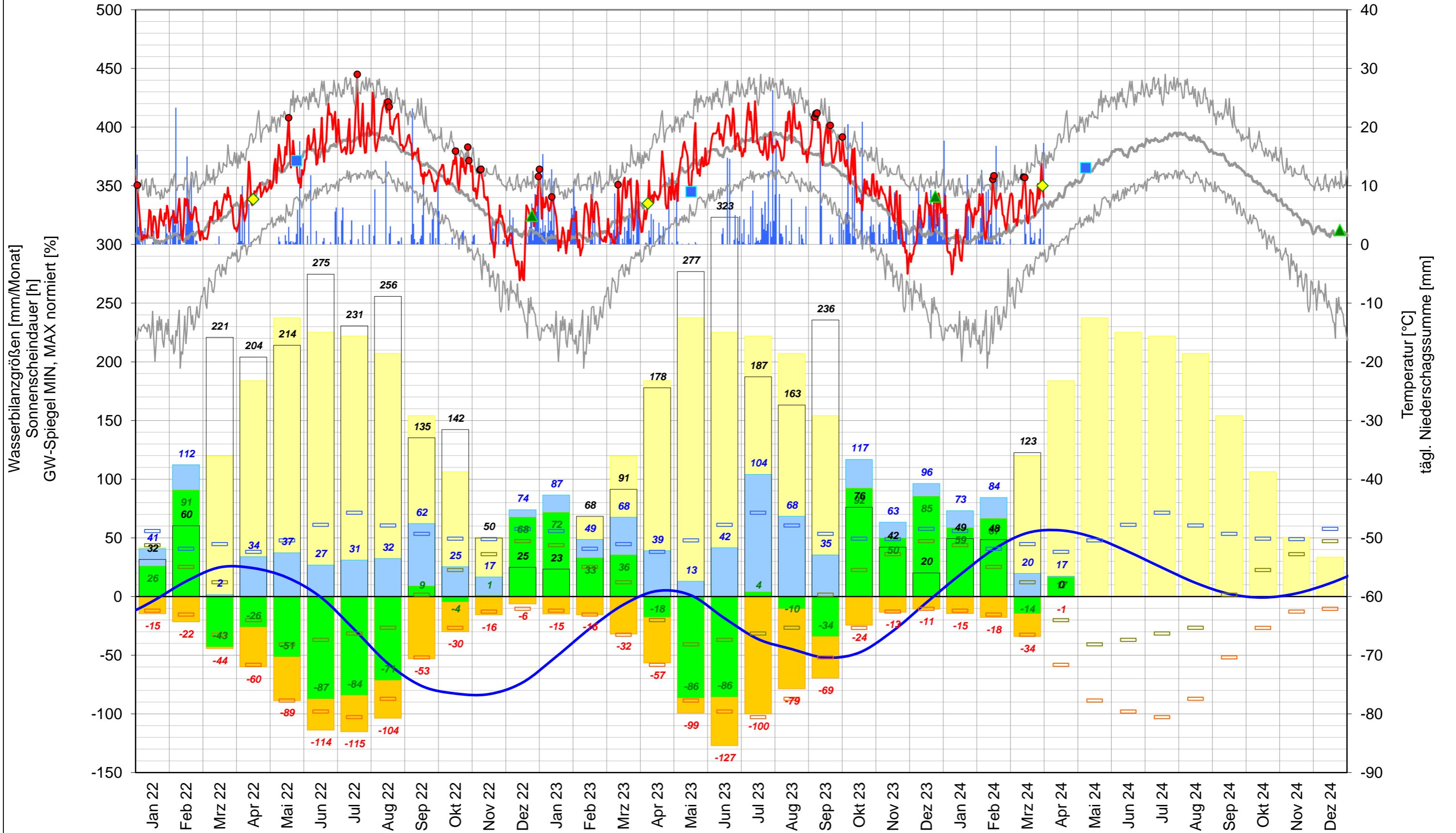
- Sonnenscheindauer MW seit 1975
- Sonnenscheindauer
- GWSp (NNW [-100]; MW [0]; HHW [100])
- T-Min/Max seit 1890
- Niederschlag
- Niederschlag MW seit 1975
- T-Extremwert
- Weihnachten
- Grasreferenzverdunstung
- Grasreferenzverdunstung MW seit 1975
- T MW seit 1975
- Ostern
- klimatische Wasserbilanz (KWB)
- KWB MW seit 1975
- Tagstemperatur
- Christi Himmelfahrt



Schwerin

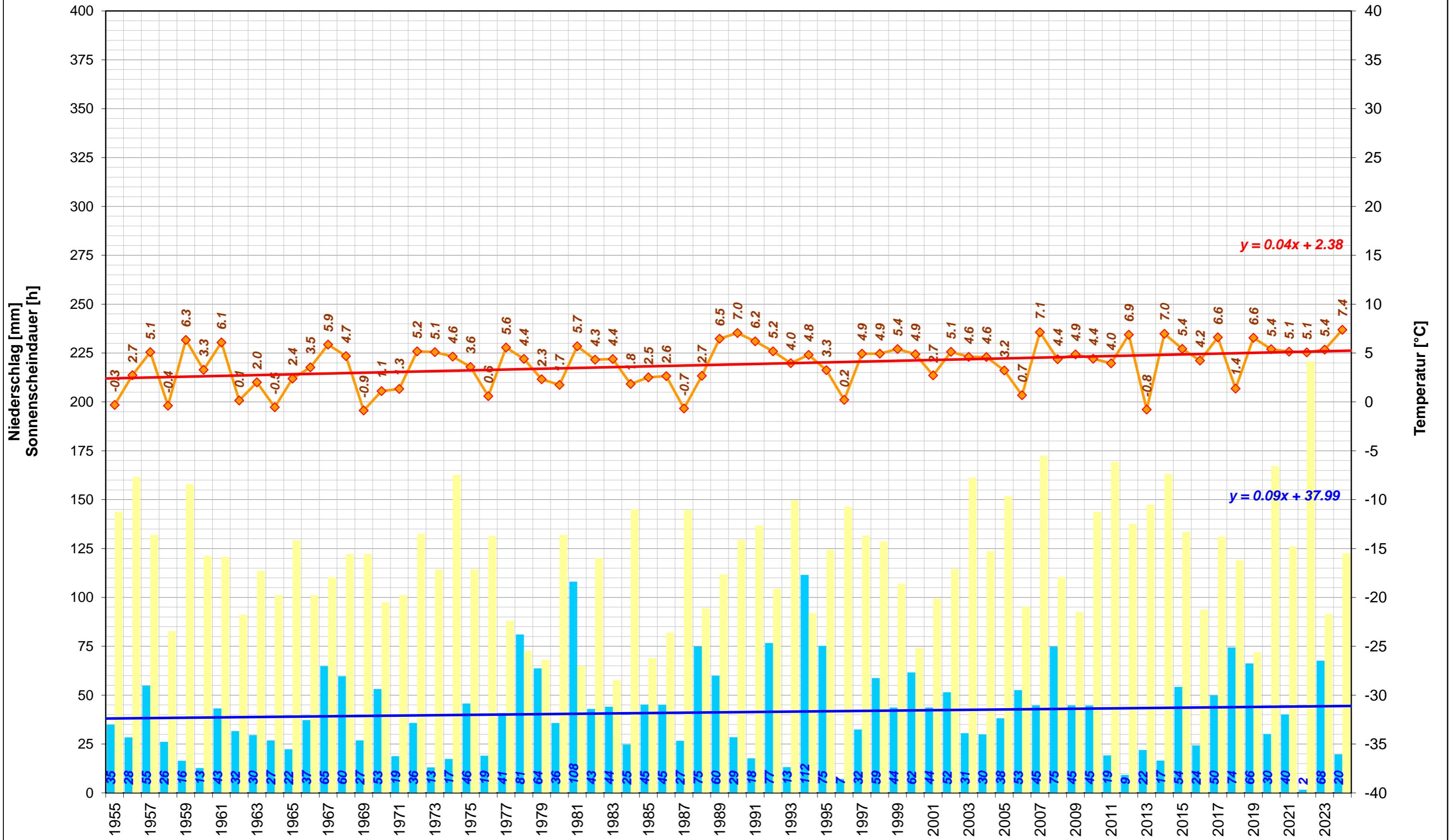
die letzten Monate

- Sonnenscheindauer MW seit 1975
- Niederschlag
- Grasreferenzverdunstung
- klimatische Wasserbilanz (KWB)
- Sonnenscheindauer
- Niederschlag MW seit 1975
- Grasreferenzverdunstung MW seit 1975
- KWB MW seit 1975
- GWSp (NNW [-100]; MW [0]; HHW [100])
- T-Extremwert
- T MW seit 1975
- Tagstemperatur
- T-Min/Max seit 1890
- ▲ Weihnachten
- ◆ Ostern
- Christi Himmelfahrt

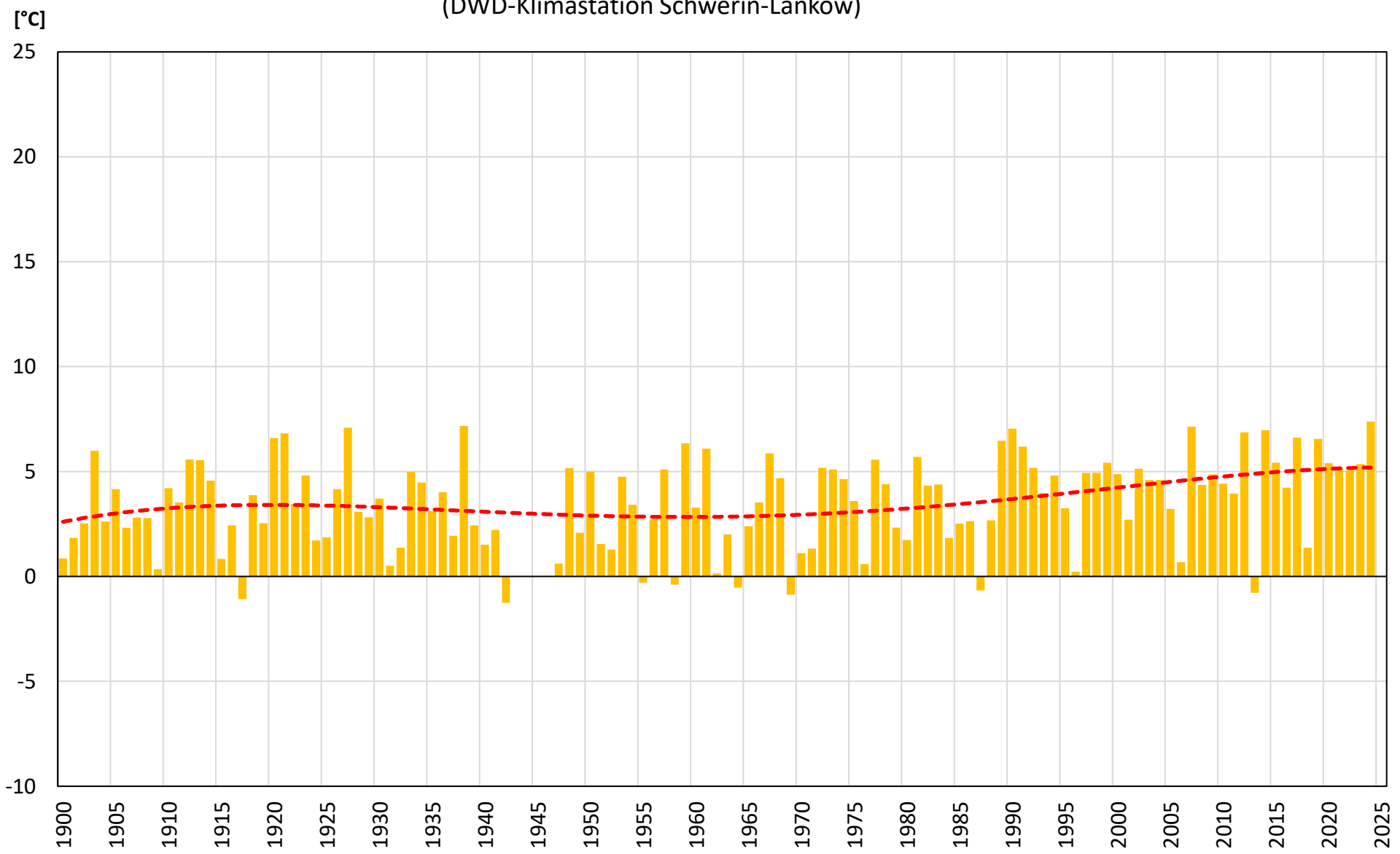


Schwerin im März

- Niederschlag
- Sonnenscheindauer
- ◆ Tagstemperatur
- Trend Niederschlag
- Trend Temperatur

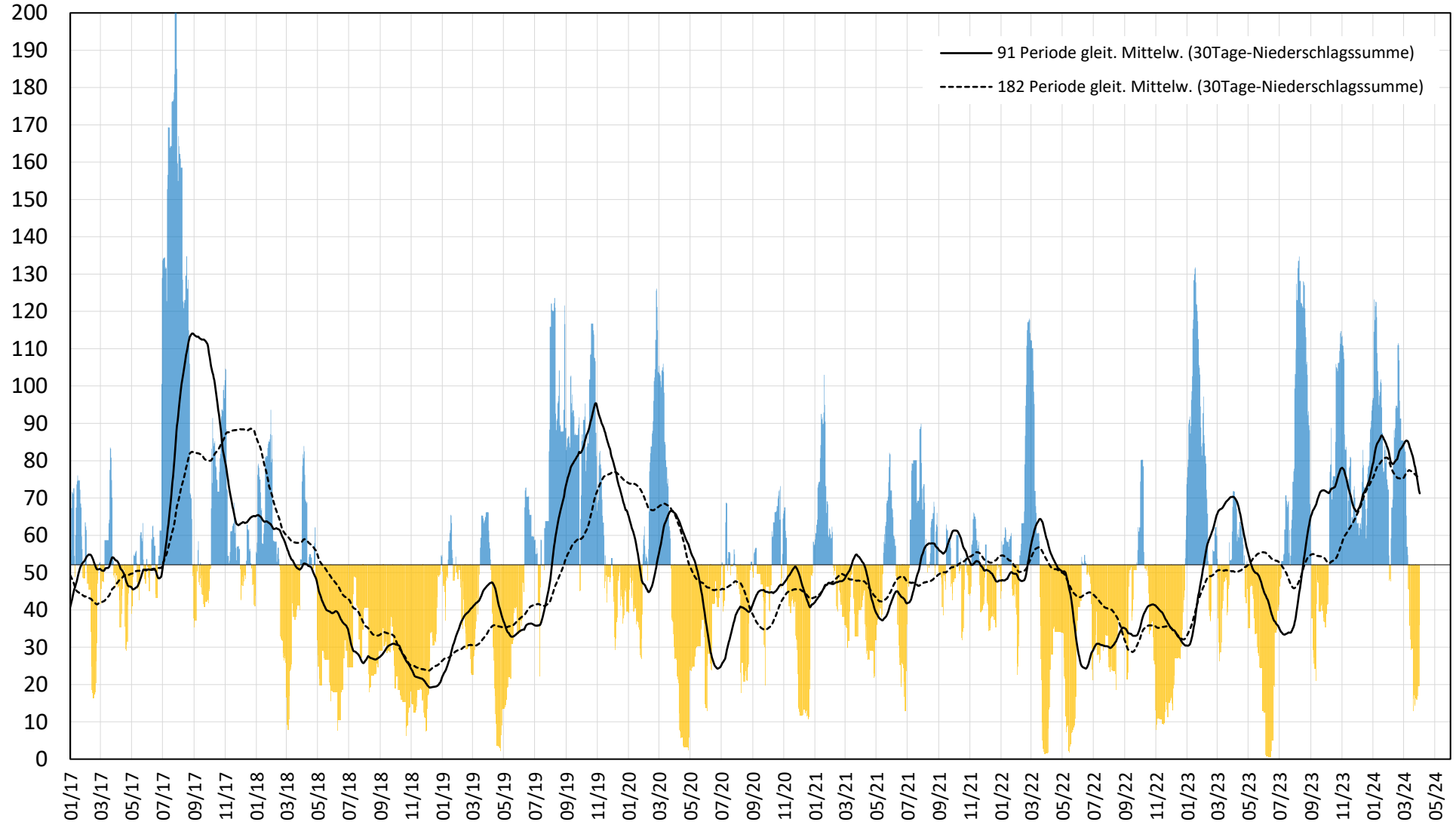


Mittlere März-Temperatur (DWD-Klimastation Schwerin-Lankow)



30Tage-Niederschlagssumme (DWD-Klimastation Schwerin-Lankow)

[mm]



Ostersonntag in Schwerin

